

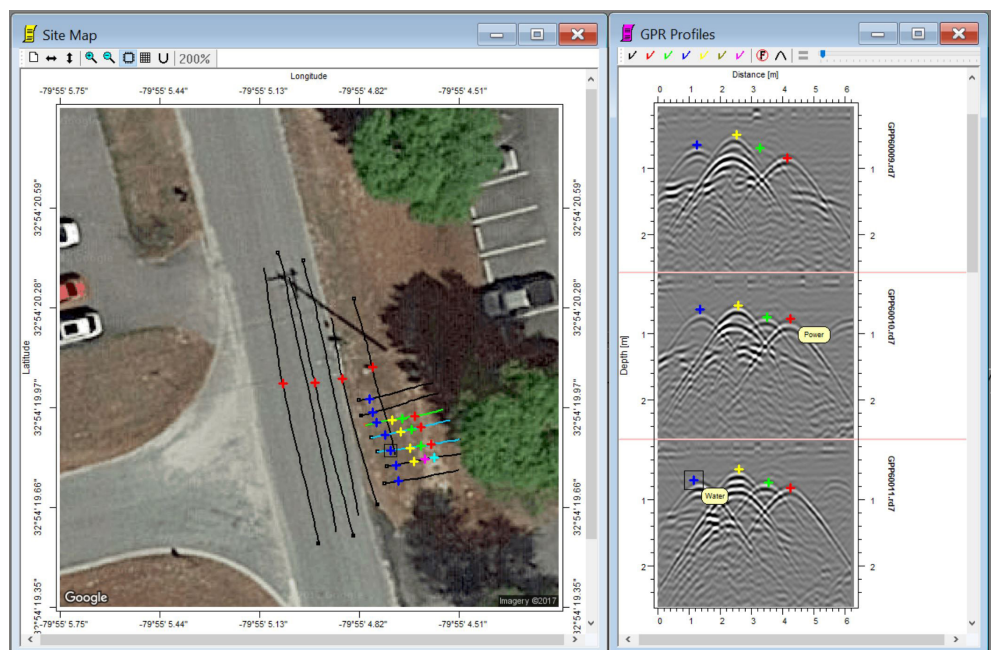
MALÅ Object Mapper 2018

Visualización del Software

MALÅ Object Mapper es un software de visualización fácil de usar que se desarrolla para el procesamiento, análisis e interpretación de los datos del radar de penetración subterránea adquiridos por los sistemas MALÅ GPR, incluido el MALÅ Easy Locator Pro WideRange.

Izquierda: ventana del Mapa del sitio. Una imagen de mapa de Google es visible cuando los datos de posicionamiento GPS y la conexión a Internet están disponibles. Los marcadores de color identifican cada objeto en cada perfil paralelo de GPR.

Derecha: ventana de visualización de datos. Visualización de varios perfiles simultáneamente.



Facilidad de uso y productividad

MALÅ Object Mapper fue creado para responder a la necesidad de un software fácil de usar para la interpretación de datos GPR de detección de servicios. El software se utiliza mejor con proyectos de Object Mapper creados por equipos MALÅ GPR. Object Mapper es apreciado por sus usuarios por su simplicidad y efectividad para entregar resultados.

El software es compatible tanto con los proyectos de GPS de Object Mapper como con los proyectos de línea base. Un proyecto de GPS está utilizando las coordenadas de posicionamiento de un receptor de GPS y un proyecto de línea de base adquiere puntos de coordenadas con referencia a una línea de base física elaborada en el sitio.

Object Mapper funciona con dos ventanas principales, una vista de datos y un mapa del sitio.

Si los datos de posicionamiento GPS están disponibles y si están conectados a Internet, el Mapa del sitio también incluirá una imagen de mapa de Google del proyecto y las posiciones de los perfiles de datos.

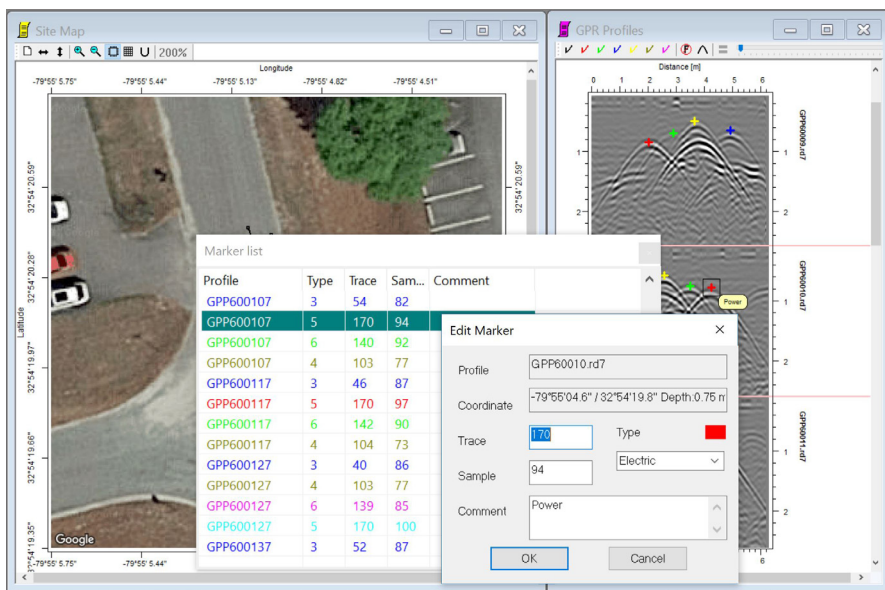
El trabajo de manejo e interpretación es simple y directo. Seleccione un marcador de color de la ventana Data View e identifique cada objeto en cada perfil GPR paralelo. El Mapa del sitio le ayudará a responder si los marcadores se alinean de una manera probable. Los resultados interpretados se pueden exportar a software CAD / GIS a través de DXF.

Object Mapper 2018 - Noticias y aspectos destacados del software

El cambio más evidente con el software Object Mapper 2018 es el soporte para mapas en línea. Actualmente, el software es compatible con Google Maps y el plan es ampliar el soporte a otros mapas en línea en el futuro. El soporte de mapa aumenta la utilidad de los proyectos de GPS y ayuda a interpretar los resultados y a informar sobre los proyectos.

Features

- ▷ Interfaz directa para el manejo de los datos de utilidad de GPR
- ▷ Software fácil de usar y efectivo con enfoque en producir resultados
- ▷ Soporte de mapas en línea (Google Maps)
- ▷ Admite formatos de datos de 16 y 32 bits (rd3) y rd7)
- ▷ Importación de datos HDR MALÅ Easy Locator Pro WideRange
- ▷ Soporte para Lat./Long. y coordenadas UTM
- ▷ Filtrado simultáneo de todos los perfiles
- ▷ Vista de perfil paralelo
- ▷ Editar proyectos en Project Manager
- ▷ Editar marcadores en Marker Manager
- ▷ Licencia de demostración completamente funcional limitada
- ▷ Actualización de versiones anteriores



Object Mapper 2018 incluye una edición mejorada de proyectos mediante el uso del Project Manager (no en la imagen) y el Marker Manager.

Requisitos del sistema

- ▷ Windows 10, Windows 7
- ▷ Los mapas en línea requieren una conexión de Internet

Guideline Geo es un líder mundial en geofísica y geo-tecnología que ofrece sensores, software, servicios y soporte necesarios para mapear y visualizar el subsuelo. Guideline Geo opera en cuatro áreas del mercado internacional: Infraestructura: examen al inicio y mantenimiento de la infraestructura, Medio ambiente: estudio de riesgos ambientales y riesgos geológicos, mapeo del agua y estudio de suministros de agua y minerales: exploración eficiente. Nuestras oficinas y socios regionales sirven a clientes en 121 países. La participación de Guideline Geo AB (GGE) figura en NGM Equity.